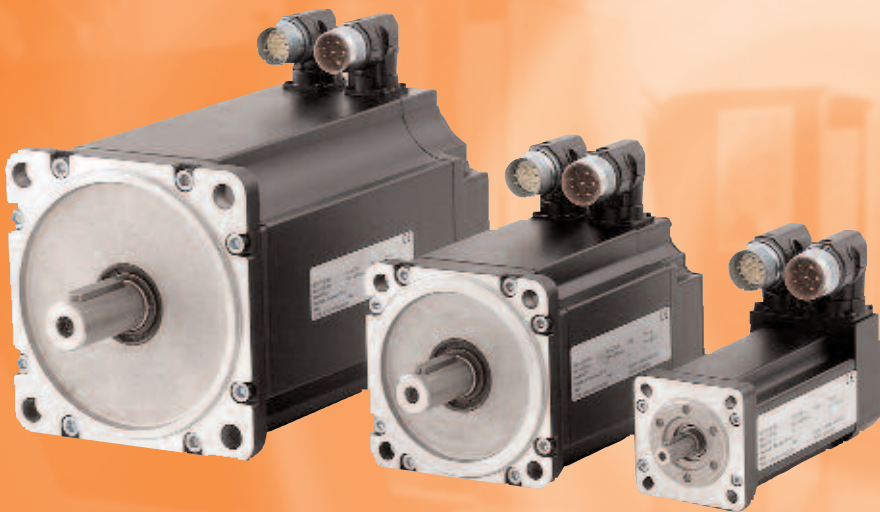


## **Brushless Servo motors** **BS Series**

### **Product range**



**6 sizes available**

**From 0,2 to 54 Nm**

**From 2000 to 6000 rpm**

**Sinusoidale Commutation**

**Standard Inertia**

**Resolver feedback**

**Integrated thermal sensor**

**Plug connectors**

**IP65 protection**

### **Options**

**Encoder feedback**

**Parking brake**

**Reinforced inertia**

**Terminal box**



Flange from standard DIN 42955R  
Keyway from standard DIN 6885

## Technical data

Type	Stall torque M0 (Nm)	Rated torque Mn (Nm)	Rated power Pn (Kw)	Rated speed n (Rpm)	Rated current In(A) 230v	Rated current In(A) 400v	Moment of inertia J (kg.cm <sup>2</sup> )	Pole number	Length* without brake (mm)	Length* with brake (mm)	Weight without brake (Kg)	Weight with brake (Kg)
<b>B28D2I3</b>	0,2	0,19	0,006	3000	0,23	0,13	0,07	4	118	146	1,5	1,65
<b>B28D4I3</b>	0,4	0,38	0,119	3000	0,45	0,26	0,13	4	133	161	1,7	1,85
<b>B28D6I3</b>	0,6	0,57	0,179	3000	0,68	0,39	0,18	4	148	176	1,9	2,05
<b>B28D8I3</b>	0,8	0,76	0,239	3000	0,91	0,52	0,23	4	163	191	2,1	2,25
<b>B2801I3</b>	1,0	0,95	0,298	3000	1,13	0,66	0,28	4	178	206	2,3	2,45
<b>B36D6I3</b>	0,6	0,55	0,173	3000	0,65	0,38	0,45	4	126	173	1,4	2
<b>B36E2I3</b>	1,2	1,1	0,346	3000	1,31	0,76	0,60	4	151	198	2,2	2,8
<b>B36E8I3</b>	1,8	1,65	0,518	3000	1,96	1,13	0,75	4	176	223	3,1	3,7
<b>B36F5I3</b>	2,5	2,2	0,691	3000	2,62	1,51	0,90	4	201	248	4	4,6
<b>B3603I3</b>	3,0	2,75	0,864	3000	3,27	1,89	1,10	4	226	273	4,9	5,5
<b>B56D6I3</b>	0,6	0,50	0,16	3000	0,6	0,3	0,73	4	185	212,5	3,7	4,3
<b>B5601I3</b>	1,3	1,0	0,31	3000	1,2	0,7	1,40	4	210	237,5	4,6	5,2
<b>B5602I3</b>	1,9	1,6	0,5	3000	1,9	1,1	1,84	4	235	262,5	5,6	6,2
<b>B5603I3</b>	2,8	2,2	0,69	3000	2,6	1,5	2,28	4	265	287,5	6,5	7,1
<b>B6304I3</b>	4,0	3,50	1,1	3000	3,7	2,1	5,8 / 8,6	6	224	254,5	7,1	8
<b>B6306I3</b>	6,0	5,30	1,67	3000	5,6	3,3	8,55 / 13,3	6	249	279,5	9	10,1
<b>B6308I3</b>	8,0	7,10	2,23	3000	7,5	4,4	11,2 / 18	6	274	304,5	10,1	12
<b>B6310I3</b>	10,0	8,80	2,76	3000	9,3	5,4	13,6 / 22,7	6	299	329,5	12	13,9
<b>B7108I3</b>	7,8	7,0	2,2	3000	7,4	4,3	15,7 / 32,3	6	234	264	12	13,9
<b>B7112I3</b>	11,7	10,5	3,3	3000	11,1	6,4	23,6 / 39,9	6	259	288	14,1	16
<b>B7116I3</b>	15,6	14,1	4,4	3000	15,0	8,6	31,5 / 47,5	6	284	314	16,4	18,3
<b>B7120I3</b>	19,5	17,6	5,5	3000	18,7	10,8	38,4 / 55,2	6	309	339	18,6	20,5
<b>B7124I3</b>	23,4	21,1	6,6	3000	22,4	12,9	45,3 / 62,8	6	334	364	20,8	22,7
<b>B7128I3</b>	27,3	23,5	7,7	3000	26,1	15,1	52,3 / 70,5	6	369	389	23	24,9
<b>B1024I3</b>	24	20,9	6,6	3000	22,2	12,8	136	6	301	365	26	32,6
<b>B1030I3</b>	30	26,2	8,2	3000	27,9	16,0	170	6	326	390	30	36,4
<b>B1043I3</b>	43	37,0	11,6	3000	39,4	22,7	238	6	376	440	38	44,6
<b>B1054I3</b>	54	47,0	14,8	3000	49,9	28,8	300	6	426	490	46	54,6

\* Type with resolver

## Flange

Type	Square flange (mm)	Bolt circle Ø / 4 holes Ø (mm)	Centering Ø (mm)	Shaft Ø x L (mm)
<b>B28I</b>	58	63 / 5,5	40	9 x 20
<b>B36I</b>	70	75 / 5,8	60	11 x 23
<b>B56I</b>	91,5	100 / 6,5	80	14 x 30
<b>B63I</b>	115	115 / 9	95	19 x 40
<b>B71I</b>	142	165 / 12,5	130	24 x 50
<b>B10I</b>	190	215 / 13	180	35 x 58